

ROPER

PUERTAS METÁLICAS



Puertas & Portones Automaticos, S.A. de C.V.

¡Nuestra pasión es la Solución!....

»PUERTA BATIENTE CORTAFUEGO MARCA ROPER MOD.UL.

Puerta Batiente Cortafuego UL

UL



90' | 180'



2090-2490 mm



820-2550 mm



CERTIFICACIÓN
UL

SPECIAL-PURPOSE FIRE DOOR AND FRAME ASSEMBLY AS TO FIRE RESISTANCE

RATING: 3 HR

TEMP RISE: 30 MIN - 250°F MAX

SEE UL ONLINE CERTIFICATIONS DIRECTORY No. XXXXXXXX






SAFETY US-CA R39110



V09.24

(229) 461-7028  portonesautomaticos@adsver.com.mx
portonesautomaticos@prodigy.net.mx



www.adsver.com.mx

(229) 927-55107, 167-8080, 167-8007, 151-7529



UL

Puerta Batiente Cortafuego UL

DENTRO DE LA AMPLÍA GAMA DE PRODUCTOS CORTAFUEGO, ROPER DISPONE DE PRODUCTOS DE LA MÁXIMA CALIDAD Y FIABILIDAD CON LA CERTIFICACIÓN UL. ESTE PRODUCTO HA OBTENIDO UNA ALTA CALIFICACIÓN DE RESISTENCIA DURANTE LAS PRUEBAS DE CERTIFICACIÓN.

LA CERTIFICACIÓN UL ES NECESARIA EN AQUELLAS INSTALACIONES DONDE SE EXIGE EL CUMPLIMIENTO DE LA NORMATIVA ESTADOUNIDENSE ANSI-UL 10B Y ANSI-UL 10C. POR LO TANTO, NUESTRAS PUERTAS PUEDEN UTILIZARSE EN GRAN VARIEDAD DE ENTORNOS SEGÚN LAS NECESIDADES DE CADA PROYECTO, SEA PÚBLICO, INDUSTRIAL O RESIDENCIAL.

Las batientes cortafuegos con certificación UL están preparadas para resistir los exigentes requisitos de la normativa y así garantizar la seguridad en aquellas instalaciones que cuenten con nuestros productos. Disponemos de puertas con certificación UL sencillas y dobles preparadas para resistir al fuego 90 y 180 minutos.

Gracias al estudiado diseño y al relleno de lana de roca mineral, durante los primeros 30 minutos del ensayo la puerta no supera los 250 °F(121,1°C), obteniendo así el mayor grado de aislamiento previsto en la norma.



90' | 180'



2090-2490 mm



820-2550 mm

ACABADOS |



Blanco
RAL 9010

CERTIFICACIÓN
UL |

SPECIAL-PURPOSE FIRE DOOR AND FRAME ASSEMBLY AS TO FIRE RESISTANCE

RATING: 3 HR

TEMP RISE: 30 MIN - 250°F MAX

SEE UL ONLINE CERTIFICATIONS DIRECTORY No. XXXXXXXX

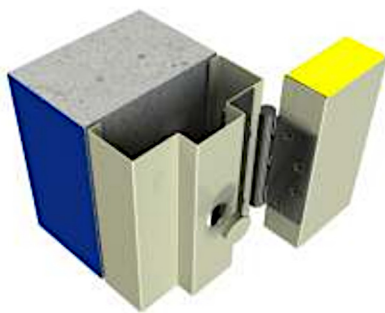


CARACTERÍSTICAS

- Hoja de 1" 3/4 (44,5 mm) de espesor, fabricada con lámina de acero galvanizada prelacada en color blanco RAL 9010, de calibre 19 (espesor 1 mm).
- Refuerzo perimetral interno de calibre 14(espesor 2.5 mm)
- Pivote de seguridad entre bisagras anti-deformación por calor y anti-desarme.
- Material aislante interior: Lana de roca mineral de alta densidad.
- Fabricación sin soldadura para evitar problemas de oxidación.
- Instalación tanto en muro sólido como en muro de Tablaroca ®.
- 2 tipos de marco según el tipo de instalación necesario.
- 3 ó 4 bisagras(según medidas) de acero de 4" 1/2 x 4" 1/2.
- Sello intumescente de elevada dilatación entre puerta y marco que garantiza una perfecta estanqueidad al contacto con el calor.
- Se entregan la puerta y el marco por separado; el marco desarmado.
- La puerta es reversible.

TIPOS DE MARCO

Disponemos de 2 opciones de marco en función de la obra soporte:



Marco MR2 para muro sólido.

Compuesto por un cabezal metálico, y dos jambas metálicas laterales en lámina galvanizada de calibre 18 (espesor 1,2 mm), pintados con pintura epoxy de color blanco RAL 9010. El conjunto viene preparado para recibir en obra o ser atornillado. Incluye placas de fijación y tapones para barrenos.

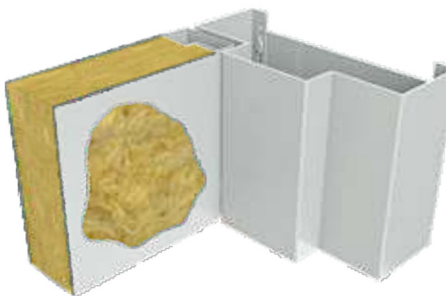


Marco MR3 para muro de Tablaroca®.

Compuesto por un cabezal metálico, y dos jambas metálicas laterales en lámina galvanizada de calibre 19 (espesor 1 mm), junto con dos molduras horizontales y cuatro verticales. Todo pintado con pintura epoxy en color RAL 9010 y preparado para ser atornillado.

HOJA Y RELLENO

Hoja de 1" 3/4 (44,5 mm) de espesor, fabricada con lámina de acero galvanizada, de calibre 19 (espesor 1 mm). Con relleno mineral en lana de roca mineral de alta densidad, 180 Kg/m³.



BISAGRAS (OPCIONALES)

Fabricadas en acero de 4" 1/2 x 4" 1/2. 3 ó 4 bisagras según dimensiones de la hoja.



MANIJAS (OPCIONALES)

Las hojas se entregan lisas sin mecanizados para cerradura ni manillas. Estas pueden adquirirse opcionalmente y deben cumplir la normativa UL.



ACCESORIOS (OPCIONALES)

En esta puerta se pueden instalar cualquier tipo de accesorios (barras antipánico y cierra puertas), siempre que posean la certificación UL.



Puerta Batiente Cortafuego **UL**

Sencilla - Marco MR2

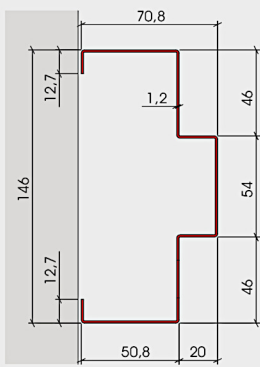
Medidas y secciones 90° y 180°

ANCHO VANO *	ANCHO PUERTA **	ALTO VANO *	ALTO PUERTA **	ALTO VANO *	ALTO PUERTA **
		2,19	7'	2,49	8'
1,02	3'		•		○
1,33	4'		•		○

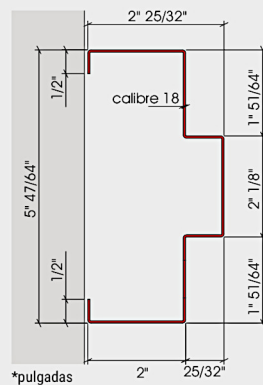
*metros **pies y pulgadas

• Medida estándar ○ Medidas especiales

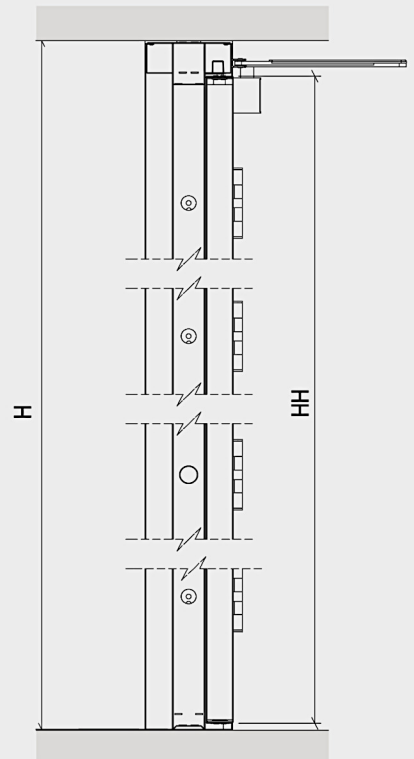
DIMENSIONES TÉCNICAS



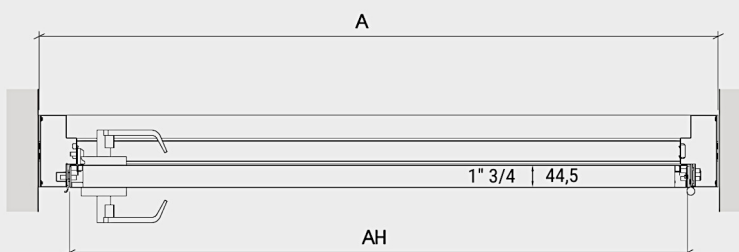
*mm
Dimensiones Marco MR2

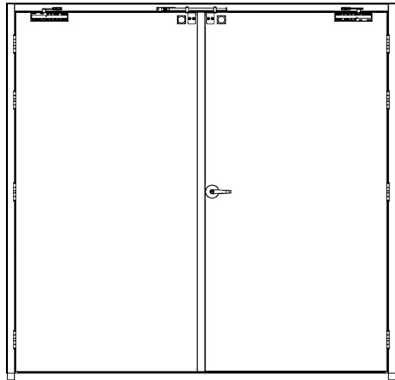


*pulgadas



A: Ancho del hueco
AH: Ancho hoja
H: Altura del hueco
HH: Alto hoja





Puerta Batiente Cortafuego **UL**

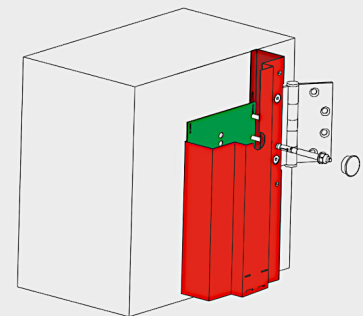
Doble - Marco MR2

Medidas y secciones 90' y 180'

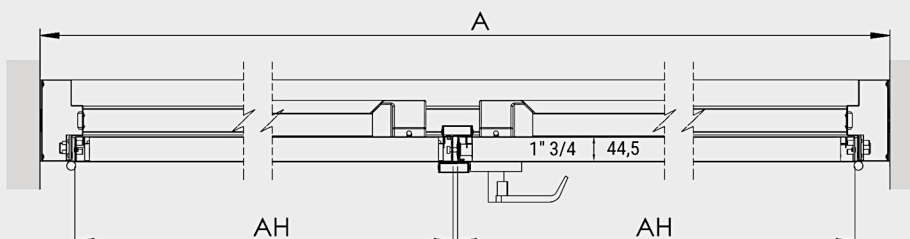
ANCHO VANO *	ANCHO PUERTA **	ALTO VANO *	ALTO PUERTA **	ALTO VANO *	ALTO PUERTA **
		2,19	7'	2,49	8'
1,94	6'		•		○
2,55	8'		•		○

*metros **pies y pulgadas
 • Medida estándar ○ Medidas especiales

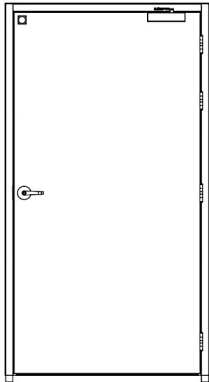
DIMENSIONES TÉCNICAS



Detalle instalación



A: Ancho del hueco
 AH: Ancho hoja
 H: Altura del hueco
 HH: Alto hoja



Puerta Batiente Cortafuego **UL**

Sencilla - Marco MR3

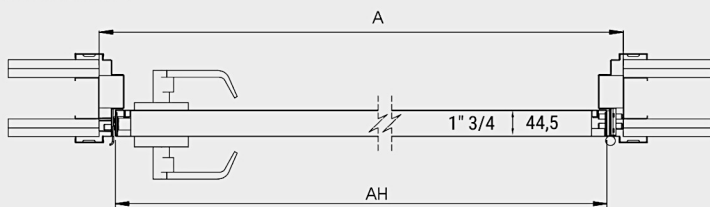
Medidas y secciones 90' y 180'

ANCHO VANO *	ANCHO PUERTA **	ALTO VANO *	ALTO PUERTA **	ALTO VANO *	ALTO PUERTA **
		2,16	7'	2,47	8'
0,97	3'	•	•	○	○
1,28	4'	•	•	○	○

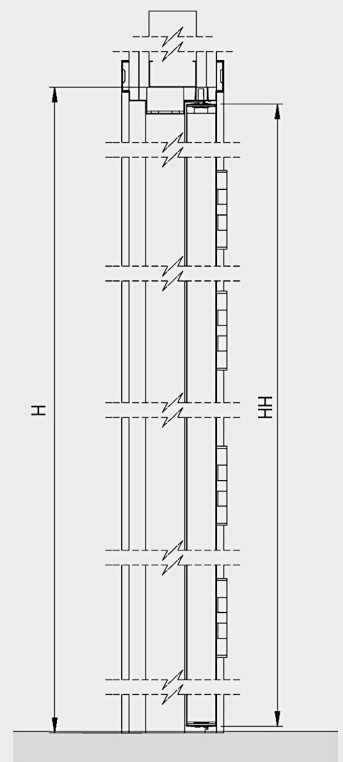
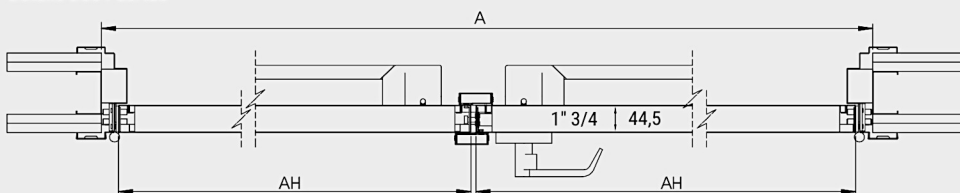
*metros **pies y pulgadas
 • Medida estándar ○ Medidas especiales

DIMENSIONES TÉCNICAS

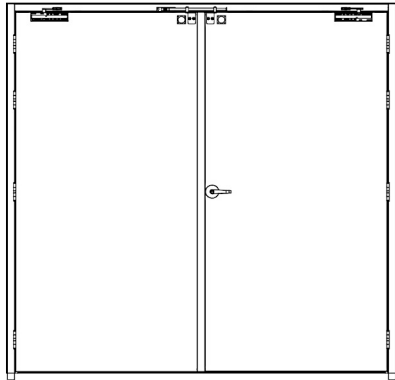
Detalle Sencilla



Detalle Dos Puertas



A: Ancho del hueco
 AH: Ancho hoja
 H: Altura del hueco
 HH: Alto hoja



Puerta Batiente Cortafuego **UL**

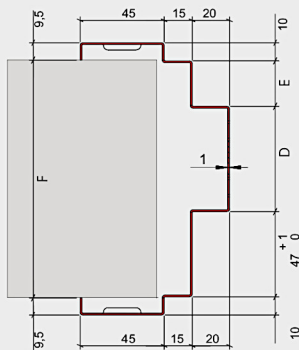
Doble - Marco MR3

Medidas y secciones 90' y 180'

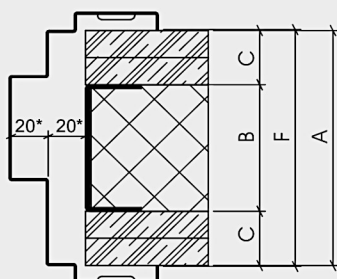
ANCHO VANO *	ANCHO PUERTA **	ALTO VANO *	ALTO PUERTA **	ALTO VANO *	ALTO PUERTA **
		2,16	7'	2,47	8'
1,89	6'	•		○	
2,50	8'	•		○	

*metros **pies y pulgadas
 • Medida estándar ○ Medidas especiales

DIMENSIONES MARCO MR3



*mm
Dimensiones Marco MR3



Detalle Obra flexible

ESTRUCTURA SIMPLE DE 1 PLACA

ESP OBRA FLEXIBLE	MONTANTE	PLACAS	D	E	F
A	B	C			
73	48	12,5	18	7	74
78		15	21	10	79
95	70	12,5	38	10	96
100		15	41	10	101

ESTRUCTURA SIMPLE DE 2 PLACAS

ESP OBRA FLEXIBLE	MONTANTE	PLACAS	D	E	F
A	B	C			
98	48	2 X 12,5	43	10	99
108		2 X 15	45	16	109
120	70	2 X 12,5	48	25	121
130		2 X 15	50	25	131

ESTRUCTURA SIMPLE DE 3 PLACAS

ESP OBRA FLEXIBLE	MONTANTE	PLACAS	D	E	F
A	B	C			
123	48	3 X 12,5	58	25	124
138		3 X 15	66	25	139
145	70	3 X 12,5	73	25	146
160		3 X 15	88	25	161

*mm



»PUERTA BATIENTE CORTAFUEGO MARCA ROPER MOD.UL.



Puertas & Portones Automaticos, S.A. de C.V.
¡Nuestra pasión es la Solución!....



CERTIFICACIÓN
UL

SPECIAL-PURPOSE FIRE DOOR AND FRAME ASSEMBLY AS TO FIRE RESISTANCE
RATING: 3 HR
TEMP RISE: 30 MIN - 250°F MAX
SEE UL ONLINE CERTIFICATIONS DIRECTORY No. XXXXXXXX

